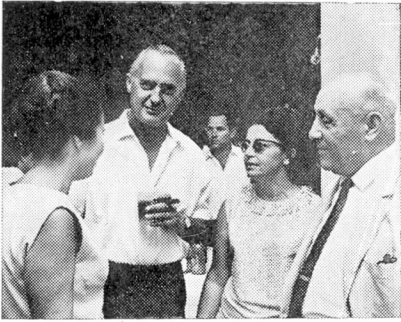


# הפעילות בבית רוז'ישץ'



אשר בן-נתן נפרד ממרדכי נמיר.

בבית-רוז'ישץ' נערכות מסיבות קבלת-פנים לאורחים הבאים מחוץ-לארץ ותגיגות וארועים חברתיים אחרים. כאן עורכים את האזכרות להללי עירנו, האספות הכלליות של הארגון והבחירות לוועד. כאן מתקיימות ישיבות הוועד, המועצה והוועדה של קופת גמילות-חסדים. בית-רוז'ישץ' הוא גם מקום-מושבה של מערכת "ספר רוז'ישץ'" ובו נעשה עיקר איסוף החומר; בו גם נערכו פגישות רבות עם חברים לרישום זכרונותיהם, איסוף מיסמכים וכל חומר אחר בשביל הספר.

חשיבותו המיוחדת של בית רוז'ישץ' הוא בכך, שהוא מהווה מרכז ומקום מיפגש ליוצאי רוז'ישץ', הפזורים בעולם כולו. כאן הם נפגשים בהזדמנויות שונות ומחדשים את זכרונותיהם מתקופת חייהם בעיירה. הודות לכך נוצרה ההרגשה אצל יוצאי העיירה בעולם כולו, שהם מהווים משפחה גדולה אחת שכתובתם היא בית רוז'ישץ' בתל-אביב. כל אחד מיוצאי רוז'ישץ' בעולם כולו הבא לביקור בישראל מתקבל בחמימות על ידי חברי הארגון בישראל ונערכת מסיבה לכבודו.

## קהילת "קדם"

החל מחודש אוגוסט 1968 משמש בית-רוז'ישץ' גם מקום מושבה של הקהילה ליהדות מתקדמת "קדם", ששכרה אותו חלקית.

אנשי הקהילה מקיימים בו בית-כנסת, שעורי תלמוד ותנ"ך וחוגים לבני-מצווה ונוער. מלבד התפילות בימי שבת ובחגים מקיימת קהילת "קדם" הרצאות, ערבי הסברה, מסיבות בר-מצווה וארועים חברתיים-תרבותיים אחרים.

## תכניות לעתיד

לאחר הופעת ספר-רוז'ישץ' והפצתו בין יוצאי העיר בעולם כולו, יש בדעתנו להרחיב את פעולת הארגון. החלטנו:

- א. לייסד ספריה גדולה;
- ב. להקים קרן מילגות לתלמידים מצטיינים;
- ג. להרחיב את אולם האסיפות במידה ניכרת על-ידי בניית מרפסת סגורה לצד החצר.



אשר בן-נתן ליד עוגת-הפרידה



פולה בן-גוריון בשיחה עם דבורה נמיר